



**SAVEWOOD**

Лучше,  
чем  
дерево

террасная доска | сайдинг | декоративные ограждения | заборы | ступени

# Оглавление



## О нас

Что такое SAVEWOOD?	4
---------------------	---

## Продукция

Террасная доска	6
SW FAGUS тангенциальный	6
SW FAGUS радиальный	8
SW ULMUS	10
SW SALIX	12
Сайдинг	14
Декоративные ограждения	15
Заборы	16
Ступени	17
Перечень продукции	18

## Материал и гарантия

Почему ДПК лучше чем дерево?	20
Правильная основа	22
15 лет гарантии от SAVEWOOD	25

## Сервис

Наши услуги	26
-------------	----





# Что такое **SAVEWOOD** ?



Savewood — это крупнейший российский производитель высококачественных изделий из древесно-полимерного композита с использованием новейших технологий химической промышленности.

Компания Savewood была основана в 2010 году. На сегодняшний день мы являемся крупнейшим российским производителем изделий из древесно-полимерного композита (ДПК).

Savewood имеет офисы в 3-х регионах России (Москва, Санкт-Петербург, Крым), в Турции (Стамбул), а также сеть розничных точек по всей стране. В организации работает более 100 высококвалифицированных сотрудников.

Наличие производства в центральном регионе России позволяет нам реализовывать продукцию в кратчайшие сроки.

Savewood сегодня — это:

- △ 4 представительства, сеть складов и дилерская сеть по России и СНГ;
- △ более 20 видов производимых изделий;
- △ любые цветовые решения;
- △ оперативность;
- △ постоянное увеличение мощности без капитальных вложений;
- △ конкурентоспособные цены.

600  
тонн/месяц

300 000  
п.м./месяц

7 500  
ТОНН/ГОД

3 750 000  
погонных метров в год



# SW FAGUS (тангенциальный рисунок)



Беседка "Классика",  
участник программы "Фазенда"

Прочная высокотехнологичная доска SW Fagus имеет отличный внешний вид, удобна в эксплуатации и легка в укладке. Она не скользит, не трескается, исключает появление заноз и приятна на ощупь. Легко моется как с помощью аппаратов высокого давления, так и с помощью обычного шланга. Доска SW Fagus может быть использована на всех типах объектов, но идеальна там, где требуется максимальная схожесть с натуральным деревом.

По структуре своей поверхности доска SW Fagus представляет собой тангенциальный распил дерева. При этом плоскость разреза расположена по касательной к годичному слою, поэтому на досках тангенциального распила имеется рисунок годовых колец. Древесные волокна выглядят как волнообразные линии, а текстура досок более живая, разнообразная и насыщенная.



Терраса кафе, Москва

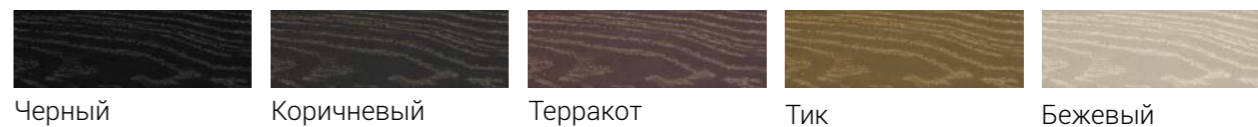


Сад "Дачники", серебряный призер  
фестиваля Moscow Flower Show-2015



Летнее кафе, парк Царицыно, Москва

## Цветовые варианты



Черный

Коричневый

Терракот

Тик

Бежевый



# SW FAGUS (радиальный рисунок)



Терраса ресторана, Москва

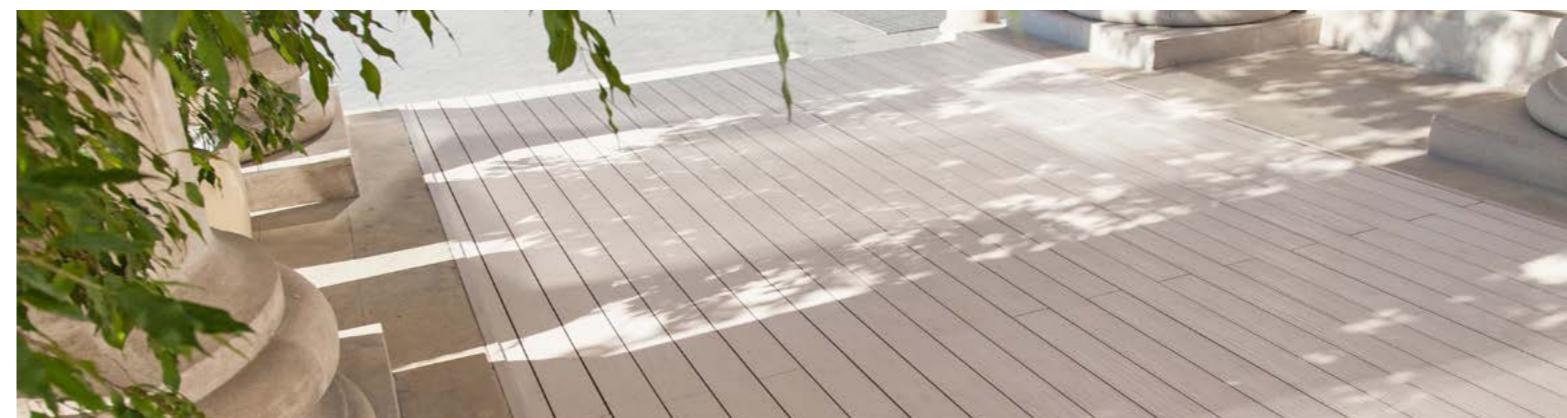


Террасы, "Крокус Сити Молл", Москва

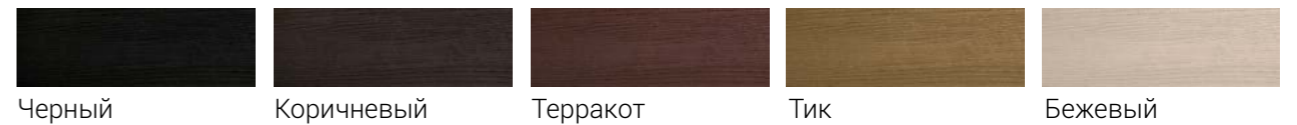


SW Fagus радиального распила — профиль, повторяющий текстуру дерева. Он отличается легкостью в укладке и прекрасным внешним видом (его текстура почти на 100% схожа с текстурой натурального бука). Противоскользящая, приятная на ощупь поверхность этой доски не потрескается и не оставит заноз. Ее легко мыть.

При радиальном распиле годовые кольца дерева расположены перпендикулярно к поверхности досок в виде параллельных линий, что делает изделие более однородным по структуре и цвету.



## Цветовые варианты





Терраса кафе, Москва

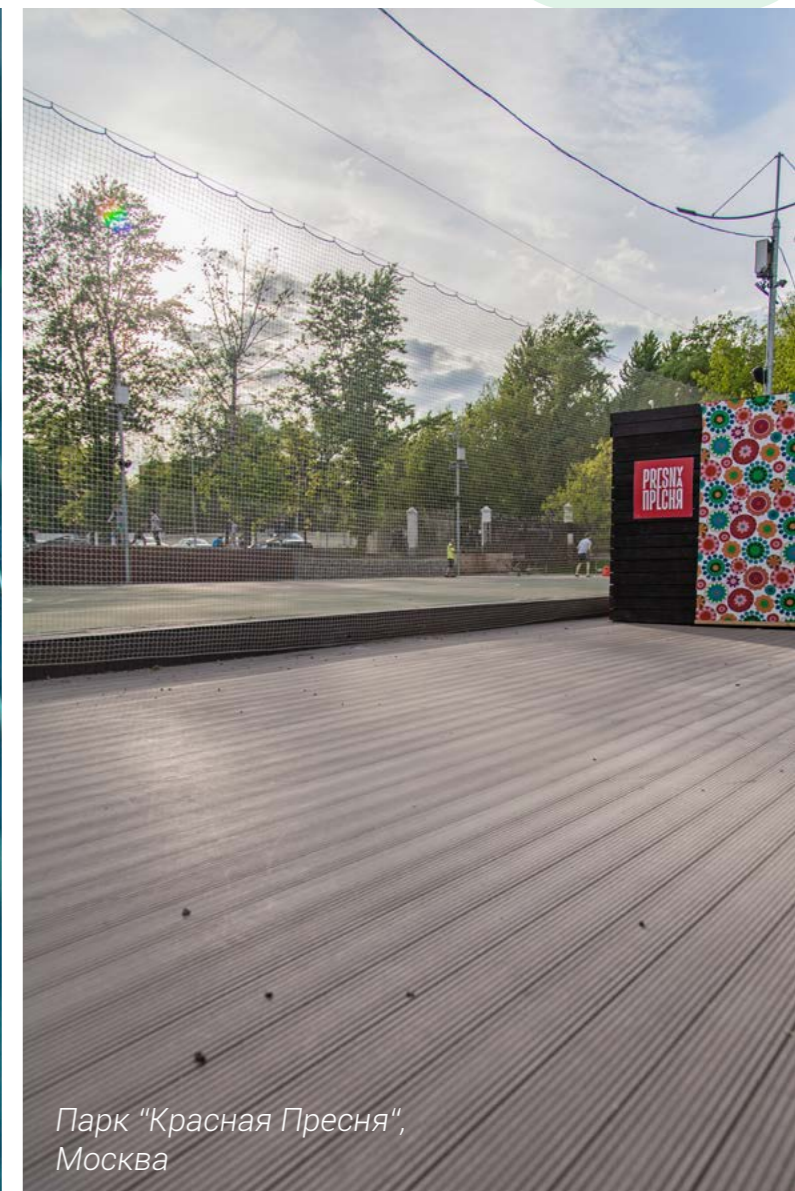
SW Ulmus — универсальный бесшовный профиль. Двусторонний: с одной стороны широкий вельвет, с другой — узкий вельвет. Если вам необходимо сделать сплошной, идеально ровный настил без зазоров и щелей, то для этого отлично подойдет бесшовный профиль SW Ulmus. Также его можно использовать для настила полов на балконах в многоквартирных домах.



SW Ulmus на балконах многоэтажного квартирного дома, Санкт-Петербург



Арт-объект "Тыки-Пики Лес", Москва



Парк "Красная Пресня", Москва

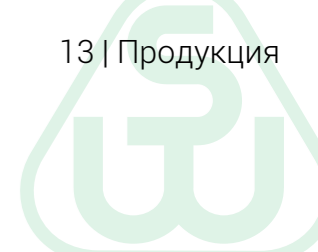


### Цветовые варианты

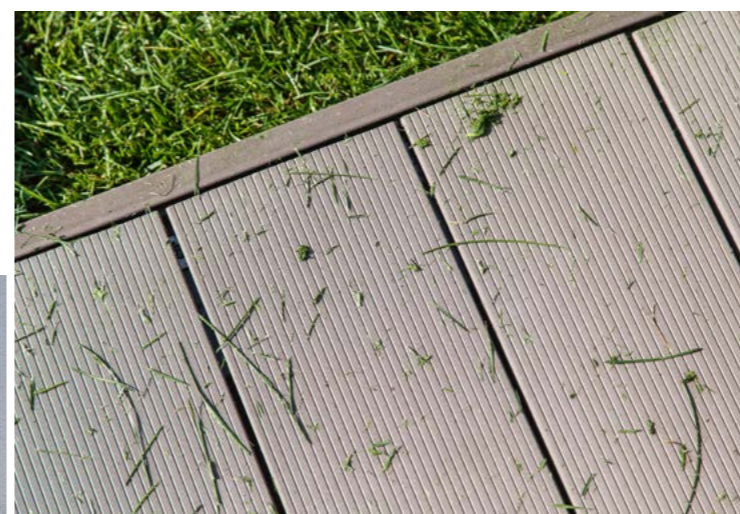




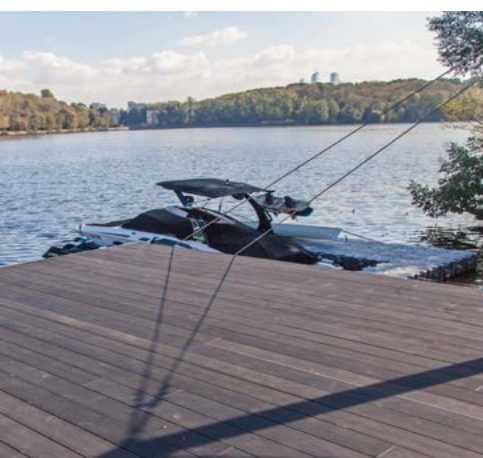
Терраса ресторана, Сочи



♻️ Террасная доска SW Salix добавит изысканности в ваш интерьер. Отличительной особенностью этой доски являются закругленные края. Профиль изделия имеет закрытые торцы, поэтому не требует использования специальной торцевой планки. Монтаж легко выполнить при помощи шуруповерта, а скрытый крепеж позволяет сделать внешний вид готового покрытия еще более эстетичным. Самый популярный профиль из линейки Savewood.



Причал в коттеджном поселке, Москва



## Цветовые варианты



Черный

Коричневый

Терракот

Тик

Бежевый

# Сайдинг



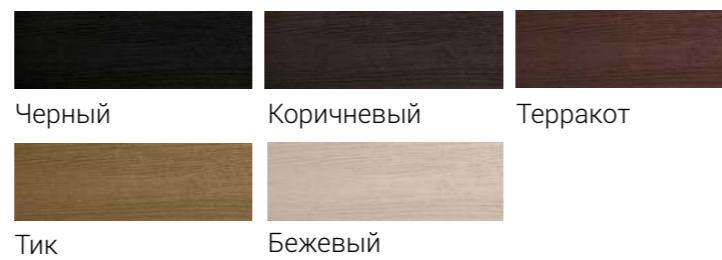
Сайдинг SAVEWOOD отличается удобством эксплуатации, длительным сроком службы, надежностью конструкции, простотой монтажа и не нуждается в дополнительной обработке.

## SW CEDRUS



Профиль на основе ПВХ с текстурой дерева.

Цветовые варианты

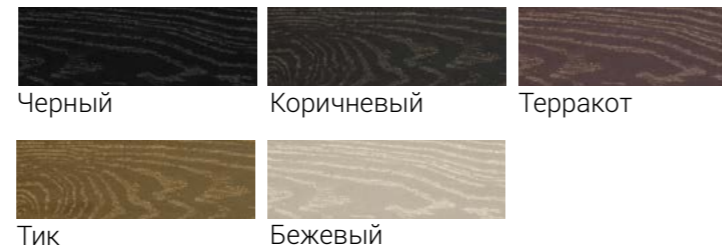


## SW SORBUS



Профиль на основе ПВХ с текстурой дерева.

Цветовые варианты



# Декоративные ограждения



Сборное декоративное ограждение SW Arbor придаст законченный вид вашим дизайнерским решениям. Существует множество вариантов компоновки ограждения.

## Варианты компоновки ограждений SW ARBOR



Цветовые варианты





# Заборы SW AGGER

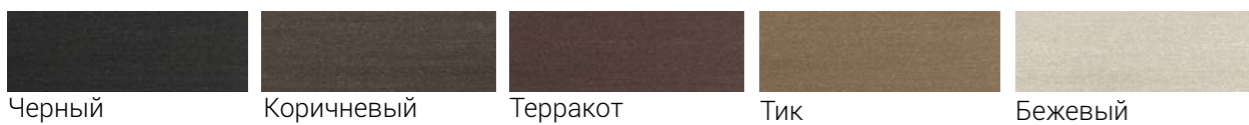


Заборный профиль и заборная система Savewood отличаются простотой монтажа, надежностью конструкции, удобством эксплуатации и длительным сроком службы. Они не нуждаются в дополнительной обработке.

## Варианты дизайна заборов



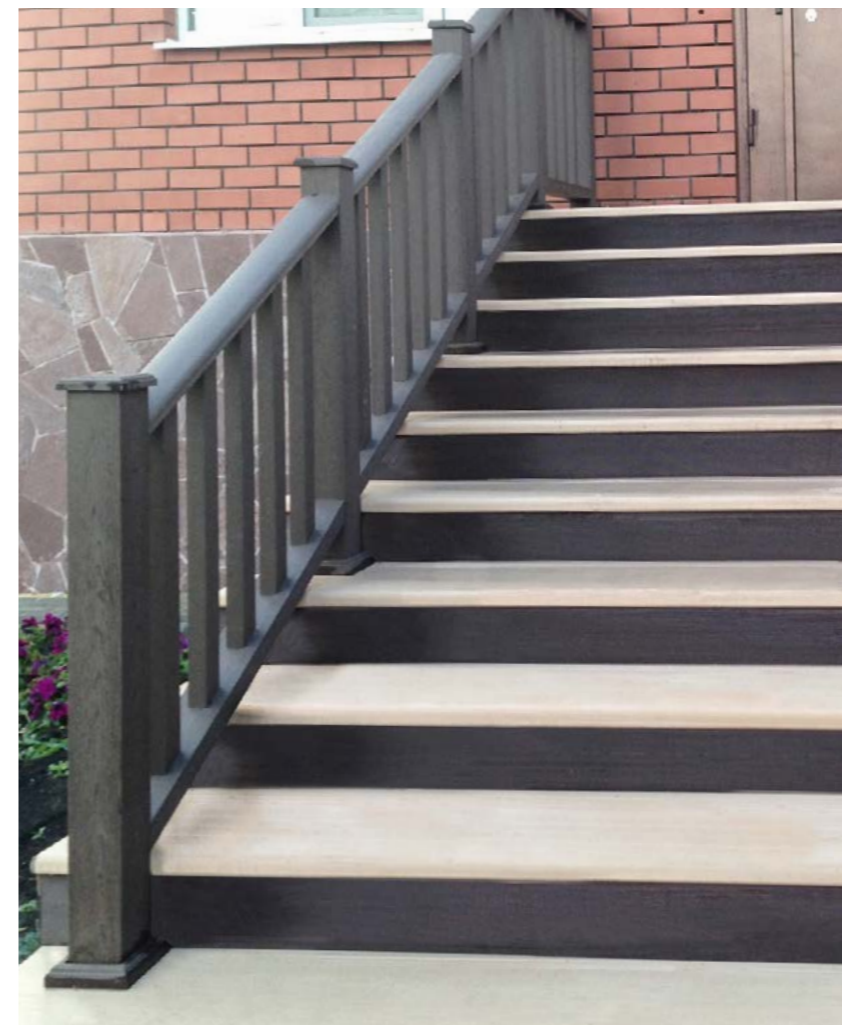
Цветовые варианты



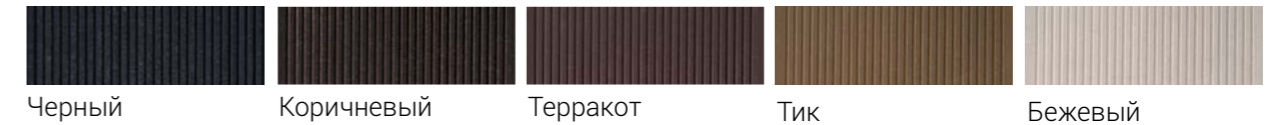
# Ступени SW RADIX



Профиль, специально разработанный для ступеней; отлично сочетается с террасной доской SW SALIX.



Цветовые варианты



# Перечень продукции

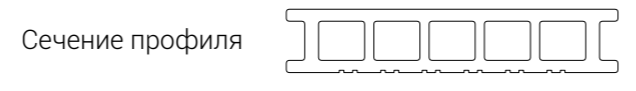


## SW FAGUS

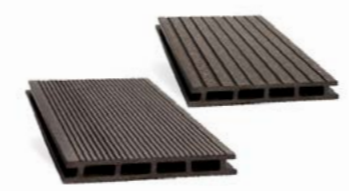


Размеры: 144 мм X 28 мм  
Расход: 6,71 п.м/м<sup>2</sup>  
Длина доски: 4 м  
Материал: ПВХ

Описание: односторонний, тисненый рисунок (танг./рад.)  
Цвета: черный, коричневый, терракот, тик, бежевый

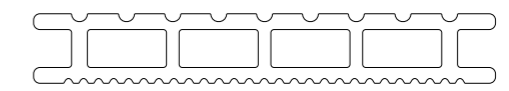


## SW CARPINUS



Размеры: 146 мм X 22 мм  
Расход: 6,6 п.м/м<sup>2</sup>  
Длина доски: 4, 6 м  
Материал: ПВХ

Описание: двусторонний (широкий/узкий вельвет)  
Цвета: коричневый



## SW PADUS



Размеры: 155 мм X 25 мм  
Расход: 7,75 п.м/м<sup>2</sup>  
Длина доски: 4 м  
Материал: ПВХ

Описание: бесшовный, тисненый рисунок (танг./рад.)  
Цвета: черный, коричневый, терракот, тик, бежевый



## SW SORBUS



Размеры: 157 мм X 20 мм  
Расход: 7,33 п.м/м<sup>2</sup>  
Длина доски: 4 м  
Материал: ПВХ

Описание: тисненый рисунок (танг./рад.)  
Цвета: черный, коричневый, терракот, тик, бежевый

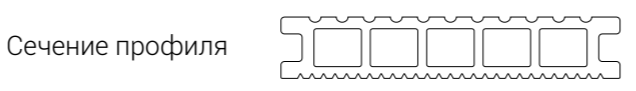


## SW ORNUS



Размеры: 144 мм X 26 мм  
Расход: 6,71 п.м/м<sup>2</sup>  
Длина доски: 4, 6 м  
Материал: ПВХ

Описание: односторонний  
Цвета: черный, коричневый, терракот, тик, бежевый

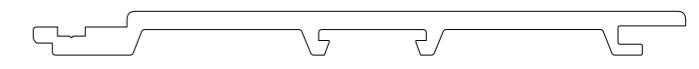


## SW CEDRUS



Размеры: 188 мм X 12 мм  
Расход: 5,85 п.м/м<sup>2</sup>  
Длина доски: 4 м  
Материал: ПВХ

Описание: тисненый рисунок (танг./рад.)  
Цвета: черный, коричневый, терракот, тик, бежевый

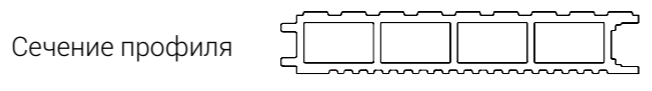


## SW ULMUS

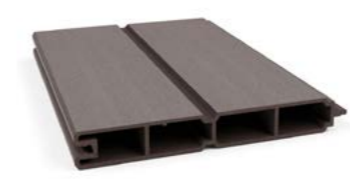


Размеры: 148 мм X 25 мм  
Расход: 7,0 п.м/м<sup>2</sup>  
Длина доски: 4, 6 м  
Материал: ПВХ

Описание: бесшовный, двусторонний (широкий/узкий вельвет)  
Цвета: черный, коричневый, терракот, тик, бежевый

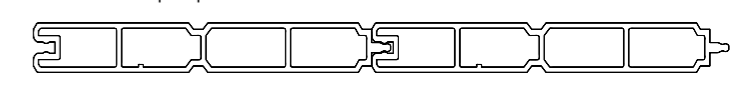


## SW AGGER



Размеры: 212 мм X 28 мм  
Расход: 5,0 п.м/м<sup>2</sup>  
Длина доски: 4 м  
Материал: ПВХ

Описание: двусторонний, брашированный рисунок  
Цвета: черный, коричневый, терракот, тик, бежевый

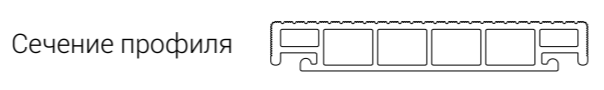


## SW SALIX



Размеры: 163 мм X 25 мм  
Расход: 6,0 п.м/м<sup>2</sup>  
Длина доски: 4, 6 м  
Материал: ПВХ

Описание: односторонний, закрытые торцы  
Цвета: черный, коричневый, терракот, тик, бежевый

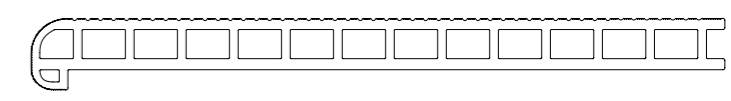


## SW RADIX



Размеры: 320 мм X 25 мм  
Длина доски: 4 м  
Материал: ПВХ

Описание: односторонний  
Цвета: черный, коричневый, терракот, тик, бежевый

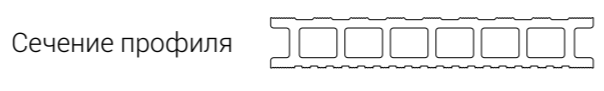


## SW QUERCUS



Размеры: 163 мм X 25 мм  
Расход: 6,0 п.м/м<sup>2</sup>  
Длина доски: 4, 6 м  
Материал: ПВХ

Описание: односторонний  
Цвет: коричневый



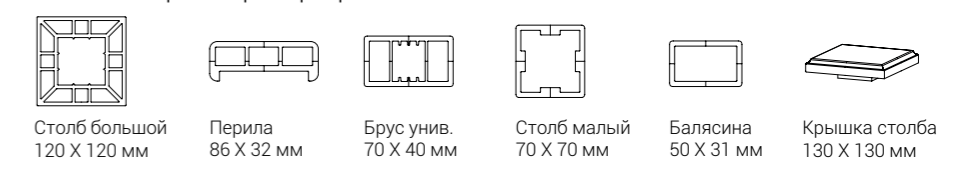
## SW ARBOR



Длина профиля: 4 м  
Материал: ПВХ

Описание: брашированный рисунок  
Цвета: черный, коричневый, терракот, тик, бежевый

Сечения и размеры профилей

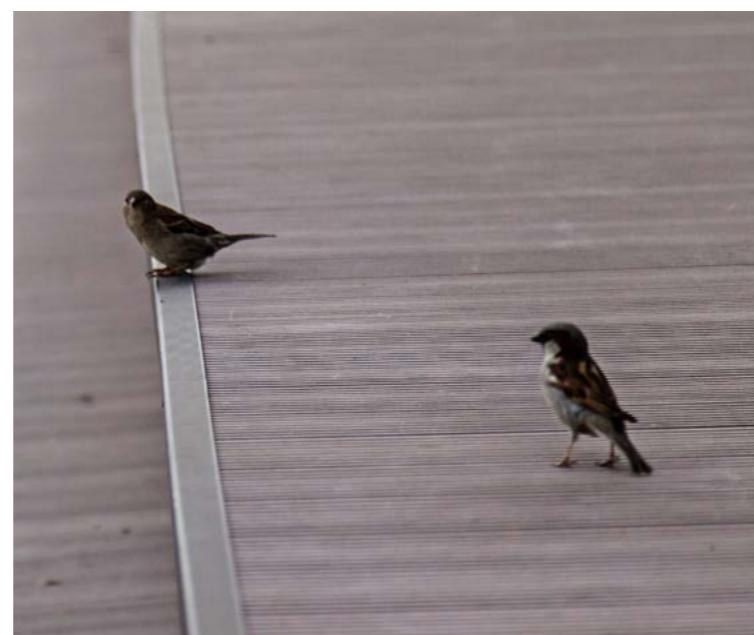




# Почему ДПК



лучше,  
чем  
дерево



## Простота эксплуатации и долговечность

Изделиям из ДПК не страшны жара, холод, осадки, соленая и хлорированная вода. Они не потеряют свой вид спустя годы. Нет необходимости в дополнительной обработке, которой периодически требуют изделия из настоящего дерева. А ввиду устойчивости ДПК к атмосферным явлениям, деформации и насекомым, вам не придется периодически менять сгнившие, разбухшие или испорченные насекомыми доски.

## Безопасность

ДПК нетоксичен и негорюч. В отличие от большинства традиционных деревянных настилов, доски из ДПК не оставляют заноз и не скользят, делая ваш дом более безопасным для хождения босиком, для детей и домашних животных.

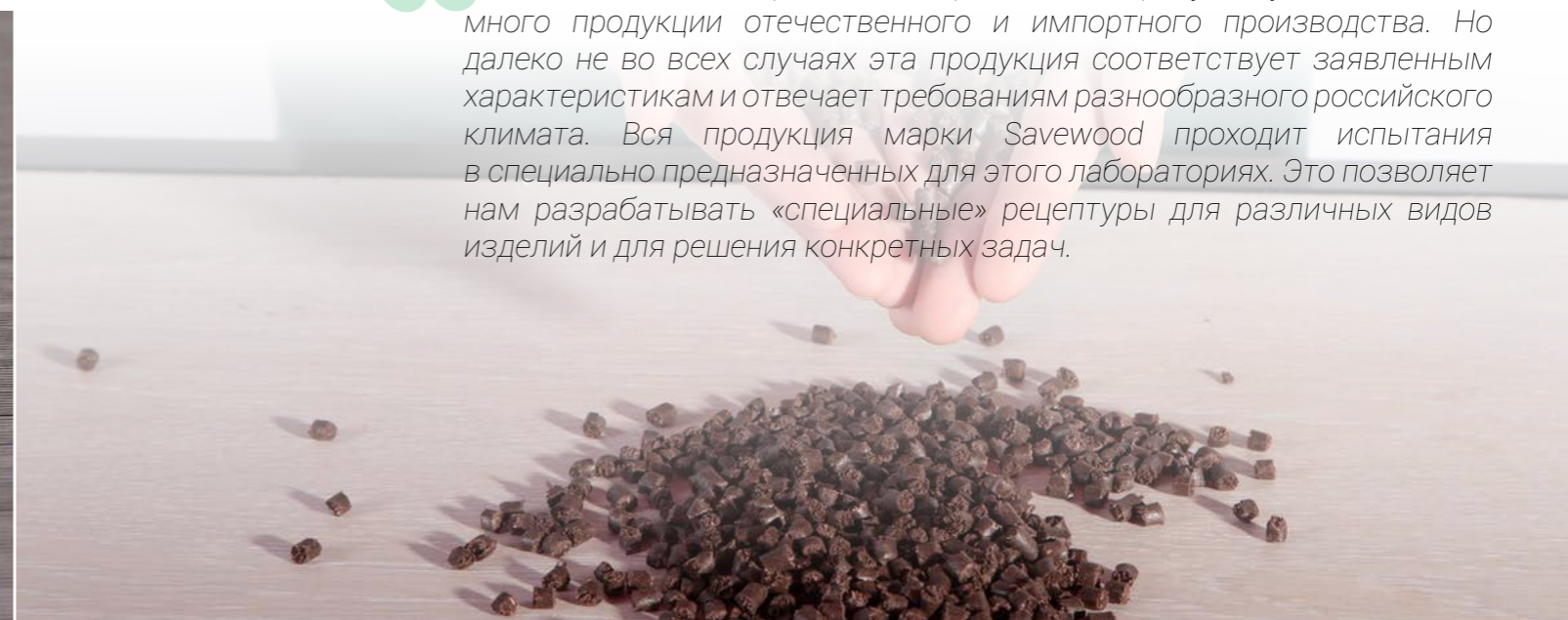
## Большой выбор цветов и текстур

Компания Savewood предлагает большое количество различных профилей, предоставляя широкий выбор – от простых глянцевых или матовых поверхностей до изделий, практически неотличимых от настоящего дерева. При приобретении нашей продукции, выбрав один из пяти основных цветов в линейке Savewood, вы надолго забудете о покраске и каком-либо специальном уходе.

## Экономия в долгосрочном периоде

Возможно, многие задумываются, стоит ли заказывать оформление террасы декингом и ограждениями из ДПК. Однако, если учитывать устойчивость древесно-полимерного композита к любым погодным условиям, деформации, насекомым, а также отсутствие затрат на специальные защитные и чистящие средства, уже примерно через 5 лет эксплуатации ваша терраса, ограждение или сайдинг, которым вы обшивали дом, полностью окупятся и будут служить еще долгое время в неизменном виде.

“ В данный момент на российском рынке ДПК присутствует достаточно много продукции отечественного и импортного производства. Но далеко не во всех случаях эта продукция соответствует заявленным характеристикам и отвечает требованиям разнообразного российского климата. Вся продукция марки Savewood проходит испытания в специально предназначенных для этого лабораториях. Это позволяет нам разрабатывать «специальные» рецептуры для различных видов изделий и для решения конкретных задач.



# Правильная основа

Нам часто задают вопрос: "Почему вы в основном применяете в качестве полимерной основы поливинилхлорид (далее – ПВХ)? Ведь это гораздо более сложный в переработке полимер, чем популярный у нас и во всем мире полиэтилен (ПЭ) или менее популярный полипропилен (ПП), более широко применяемые в производстве изделий из ДПК."

Изначально основным полимером, используемым в нашей продукции, был полиэтилен низкого давления (ПНД). После нескольких лет использования этого полимера мы столкнулись с проблемой неоправданно высокой цены на этот материал при его довольно невысоких прочностных характеристиках, низкой износостойкостью и плохой теплостойкостью получаемых изделий. Высокая цена на ПНД приводила к соблазну использования вторичного полиэтилена, чтобы снизить себестоимость и так не очень качественной продукции. Ниже с помощью научных фактов и данных собственных исследований мы приведем аргументы в пользу выбора ПВХ.

Для того, чтобы объективно оценить преимущества и недостатки ДПК на разных полимерных основах, необходимо оценить как сами полимеры, их физико-механические свойства, возможность вторичной переработки и стоимость, так и выпускаемые из них изделия.

## Сравнение ПВХ, ПЭ и ПП

Полимерная основа	ПВХ	ПЭ	ПП
	60 р/кг*	100 р/кг*	90 р/кг*
<b>Плотность г/см<sup>3</sup></b>	1,34 – 1,44	0,94 – 0,96	0,9 – 0,91
<b>Горючесть</b>	✓ трудновоспламеняемый, самозатухающий материал	✗ горюч	✗ горюч
<b>Устойчивость к УФ-лучам и погодным условиям</b>	✗ подвержен фотостарению	✗ подвержен фотостарению и действию кислорода ✗ мягок при высокой температуре	✗ подвержен фотостарению и действию кислорода ✗ хрупок при низкой температуре
<b>Стойкость к агрессивным средам</b>	<ul style="list-style-type: none"> <li>✓ кислоты</li> <li>✓ щелочи</li> <li>✓ соли</li> <li>✓ альдегиды</li> <li>✓ масла</li> <li>✓ жиры</li> </ul>	<ul style="list-style-type: none"> <li>✓ кислоты</li> <li>✓ щелочи</li> <li>✓ соли</li> </ul>	<ul style="list-style-type: none"> <li>✓ кислоты</li> <li>✓ щелочи</li> <li>✓ соли</li> </ul>

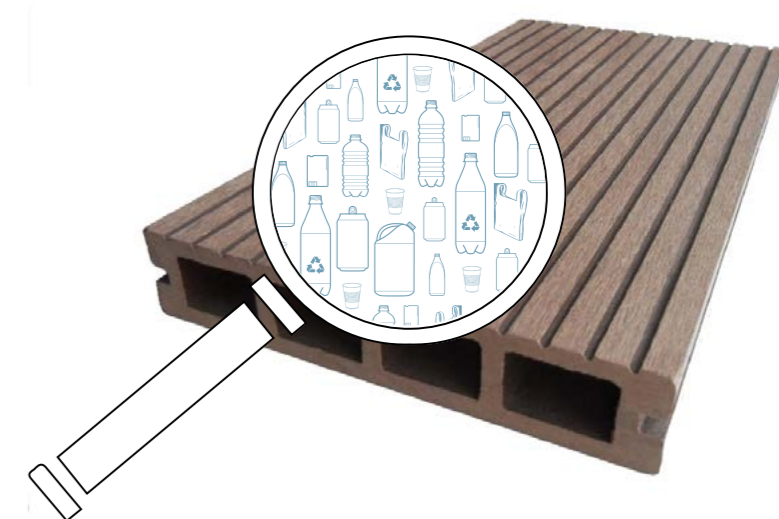
\* Цена за кг первичного сырья (средняя цена за 9 месяцев 2015 года)

Из данного сравнения можно сделать вывод, что все три полимера имеют свои достоинства и недостатки.

Более подробно остановимся на применении так называемого вторичного сырья в качестве исходного полимера.

В настоящее время для производства ДПК-композиций в России стали использовать вторичный, т.е. ранее переработанный полимер. Вторичного ПВХ в чистом виде не существует. Из готовой композиции ПЭ и ПП производится огромное количество вещей, используемых в быту: крышки, канистры, ящики, лейки, бутылки, пакеты, пленка, стаканы, упаковка и многое другое. Полиэтиленовые изделия – лидеры по попаданию на свалку. Эти отходы собираются, переплавляются, закрашиваются в однородный цвет и получается вторичное сырье.

“Что попадает во вторичное сырье – неизвестно, но установлено, что вторичный полимер теряет до 50% своих первоначальных свойств и поэтому при его использовании нельзя рассчитывать на получение качественной продукции.”



Бесспорно, отходы нужно перерабатывать, но из вторичного сырья производят изделия, которые нельзя подвергать воздействию солнечных лучей и механическим нагрузкам. В большинстве случаев вторичное сырье используют для удешевления продукции. К сожалению, невозможно узнать, первичный или вторичный полиэтилен использован при производстве. Определить это удастся только по истечении некоторого периода времени (от полугода до 3-х лет) нахождения продукции на открытом воздухе.

Некоторые производители пытаются изменить эту ситуацию и применяют специальные добавки для восстановления первичных свойств полимера, но в итоге изделия получаются дороже на 10-15%, чем из первичного материала. Есть и удачный пример использования вторичного сырья при производстве ДПК. Американский производитель изделий из ДПК TREX из вторичного сырья формирует внутренний слой, который закрывает слоем (оболочкой) из первичного, стабилизированного сырья, что гарантирует большой срок службы изделий. Но главная проблема все та же – высокая цена на данный продукт.



низкая цена



высокое качество

“В случае с продукцией из ДПК на основе ПЭ покупатель всегда стоит перед выбором – приобретать недорогое низкокачественное изделие или платить высокую цену за качество.”

Все вышесказанное – это не голословное утверждение, а собственный опыт. Ниже представлены фотографии результатов использования вторичного сырья. Образцы были уложены на дачном участке в 2012 году на открытом воздухе и подвергались воздействию солнечных лучей, дождей и морозов.



Доска на основе первичного полиэтилена

Доска на основе вторичного полиэтилена

Доска на основе многократно переработанного полиэтилена

ДПК и изделия из него – это высокотехнологичный продукт, сочетающий в себе натуральную древесину, полимеры, добавки и пигменты, соответствующие европейским стандартам. Поэтому нельзя воспринимать ДПК как смесь отходов неизвестного происхождения.

Ниже приведено сравнение готовых изделий из ДПК на основе ПВХ, ПЭ и ПП на примере террасной доски.

## Сравнение ДПК на основе ПВХ, ПЭ и ПП

Полимерная основа ДПК	ПВХ	ПНД	ПП
<b>Наполнитель</b>	древесная мука марки М-180 в виде тонкодисперсного порошка, поэтому <b>изделие очень плотное</b>	древесная мука марки М-400, размер фракции муки в два раза больше, чем для ПВХ, отсюда <b>изделие менее плотное</b>	древесная мука марки М-400, размер фракции муки в два раза больше, чем для ПВХ, отсюда <b>изделие менее плотное</b>
<b>Основные физико-механические показатели</b>	★ ★ ★	★	★ ★
Плотность, кг/см <sup>3</sup>	1200-1300	1000-1100	1050-1200
Твердость по Бринеллю, Н/мм <sup>2</sup>	110-160	90	100
Прочность при изгибе, МПа	55-60	25-30	30-35
Прочность при растяжении, МПа	30	18	22
<b>Пожаробезопасность</b>	горит только в открытом пламени	материал горюч	материал горюч
<b>Устойчивость к УФ лучам и погодным условиям</b>	сохраняет свой внешний вид и физико-механические свойства в диапазоне температур -50 - +60	изделие размягчается на солнце и может деформироваться	изделие становится хрупким при низких температурах

## 15 лет гарантии от SAVEWOOD

Основываясь на вышеизложенной информации, вы можете сделать для себя выводы и выбрать продукцию, которая будет безопасна для вас и ваших детей и сохранит свои свойства и привлекательный внешний вид спустя много лет. При правильно произведенном монтаже и соблюдении всех правил эксплуатации продукция марки Savewood прослужит вам долгие годы, так как она не деформируется, не потрескается, не подвергнется гниению и не пострадает при резких перепадах температур.

Компания Savewood идет в ногу со временем, прислушиваясь к требованиям современного мира и постоянно развиваясь. Мы используем новейшие технологии в области производства композитных материалов и постоянно улучшаем рецептуры, проводим различные исследования, обучаем персонал. Наша цель – производство высококачественного продукта, который выдержит испытание временем.

Вы можете быть уверены, что приняли верное решение, выбрав Savewood – компанию, у которой есть значительный опыт в индустрии композитных материалов и инновационный подход к производству. Будучи ориентированными на высочайшее качество нашей продукции, мы с уверенностью предоставляем своим клиентам 15 лет гарантии на материал.



# Наши услуги



## Проектирование

Изготовление эскизов, технического проекта с описанием всех основных технико-экономических показателей и цветной компьютерной модели в 3D-формате.



## Монтаж

Монтаж любой сложности квалифицированной бригадой монтажников, выполнивших не один десяток проектов.



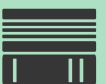
## Доставка

Без задержек и опозданий в любой уголок Москвы и Московской области или вашего региона.



## Выезд замерщика

Выездной специалист прибудет в удобное для вас время, произведет замер и даст рекомендации по интересующим вопросам.



## Сезонное хранение

До нового сезона вы можете хранить свою террасу или летнюю веранду у нас на складе, демонтаж и последующий монтаж будет осуществлен нашими специалистами.



## Индивидуальные условия для специалистов

Мы сотрудничаем на максимально выгодных условиях с архитекторами, дизайнерами, проектировщиками и другими специалистами в строительной области.



## Постпродажное обслуживание

Вы можете рассчитывать на обслуживание вашего объекта в течение всего времени после приобретения нашего материала.



## Отсрочка платежа

Мы всегда идем навстречу и готовы отсрочить платеж за предоставленный материал.



## Гарантийный сертификат

Мы предоставляем до 15 лет гарантии при выполнении монтажа нашими специалистами.





террасная доска | сайдинг | декоративные ограждения | заборы | ступени



**SAVEWOOD**

ТОО "ЕвроКерамика"  
тел./факс (7112) 933-090  
интернет-магазин  
[www.too-fasad-optima.satu.kz/](http://www.too-fasad-optima.satu.kz/)

[www.fasad-optima.kz](http://www.fasad-optima.kz)  
[www.savewood.ru](http://www.savewood.ru)